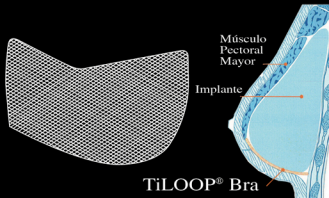


pfmmedical

TiLOOP® Bra

Malla de polipropileno
titanizada diseñada
especialmente para:

- ▶ Reconstrucción mamaria
- ▶ Mastopexia con o sin implante
- ▶ Refuerzo en aumento mamario



Gracias a la alta biocompatibilidad del titanio y sus características **TiLOOP® Bra** ofrece las mejores condiciones al cirujano plástico. Con un peso de sólo 16g/m² **TiLOOP® Bra** es la única malla extra-suave certificada para reconstrucción mamaria.

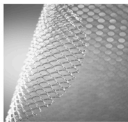
Visión



TiLOOP® Bra es una malla de polipropileno titanizada extra-suave, diseñada especialmente para reconstrucción mamaria.



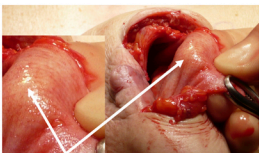
Corte con laser para conseguir bordes redondeados.



El polipropileno titanizado de sólo 20nm de grosor ofrece la más alta biocompatibilidad, hidrofiliadad y una excelente manipulación.

Ventajas

- Biocompatible gracias a la titanización
- Excelente crecimiento interno
- El tejido mamario permanece suave
- Mama completamente natural al tacto
- Previene el rippling
- Evita el desplazamiento del implante
- Evita la extrusión
- Baja reacción inflamatoria
- Sin influencia en IRM, TC, Rayos-X y ultrasonidos



Después de 6 meses **TiLOOP® Bra** se mantiene suave e integrada perfectamente como una "neo-fascia"

Indicaciones

- Reconstrucción mamaria
- Mastopexia con o sin implante
- Cambio de implante
- Refuerzo en aumento mamario

Tamaños

- **TiLOOP® Bra** extraligera pequeña (>200 ml)
- **TiLOOP® Bra** extraligera mediana (>300 ml)
- **TiLOOP® Bra** extraligera grande (>500 ml)

